

scheda dettaglio rating system



lastre ydro

- Pregydro H1 BA13
- Pregydro H2 BA13
- Pregydro H2 BA15
- WhiteYdroAir BA13
- PregydroFlam BA13
- PregydroFlam BA15





alcune premesse

Le lastre Siniat in cartongesso oggetto di questa scheda di dettaglio sono utilizzate nelle costruzioni di interni come sistema a secco dove sono richieste prestazioni di ridotto assorbimento d'acqua (tipo H1/H2) anche abbinate a elevata coesione ad alte temperature (tipo DFH2). Esse trovano impiego in tutte le tipologie

costruttive, assicurando diversi livelli di prestazione. Sono idonee alla realizzazione di pareti, contropareti e controsoffitti in ambienti umidi, con presenza di vapore acqueo periodico o persistente (bagni e cucine), ovvero dove siano richieste anche elevate prestazioni di resistenza al fuoco.

informazioni sui crediti

Questo documento indica a quali crediti e requisiti dei "CAM" e delle certificazioni di Edilizia Sostenibile "LEED", "BREEAM" e "WELL"

i suddetti prodotti sono conformi. Il profilo di sostenibilità dei prodotti è identico, per cui le conformità indicate valgono per tutti i prodotti.



CAM

Inizia a pagina 3 (oppure clicca e vai alla sezione)



LEED

Inizia a pagina 7 (oppure clicca e vai alla sezione)



BREEM

Inizia a pagina 16 (oppure clicca e vai alla sezione)



WELL

Inizia a pagina 20 (oppure clicca e vai alla sezione)

CAM

critéri ambientali minimi



I **CAM** (Criteri Ambientali Minimi) fanno riferimento al D.M. 11/10/2017 e D.M. 23/06/2022, che definiscono i Criteri Ambientali Minimi per l'affidamento di servizi di progettazione e lavori per la nuova costruzione, ristrutturazione e manutenzione di edifici pubblici.

L'obiettivo dei CAM (Criteri Ambientali Minimi) è rendere più incisiva la politica nazionale in materia di appalti pubblici "verdi", promuovendo modelli di produzione e consumo sostenibili e di economia "circolare", valorizzando la qualità ambientale e il rispetto dei criteri sociali.

I CAM definiscono i requisiti che deve avere un edificio, e a seguire i requisiti che devono avere i materiali da costruzione.

Le lastre standard e ad alta densità sono conformi o contribuiscono ai seguenti criteri CAM

17	2.3.5.5 Emissioni dei Materiali	Certificazione Indoor Air Comfort Gold (IACG) Eurofins
22	2.5.1 Emissioni negli ambienti confinati (inquinamento indoor)	
17	2.4.1.1 Disassemblabilità	Le lastre Siniat sono disassemblabili e 100% riciclabili - Programma PregyGreenService
22	2.4.14 Disassemblaggio e fine vita	
17	2.4.1.2 Materia Recuperata o Riciclata	Certificazione ICMQ di contenuto di riciclato (ISO 14021)
17	2.4.1.3 Sostanze Pericolose	Scheda Informazioni Salute e Sicurezza (Reach EC 1907/2006)
17	2.4.2.8 Tramezzature e controsoffitti	Certificazione ICMQ di contenuto di riciclato (ISO 14021)
22	2.5.8 Tramezzature, contropareti perimetrali e controsoffitti	
17 22	2.6.4 Materiali Rinnovabili 4.3.4 Materiali Rinnovabili	Il prodotto contiene materiali rinnovabili - Cartone

2.3.5.5 | 2.5.1

Emissioni dei materiali ¹⁷**Emissioni negli ambienti confinati** ²²
(inquinamento indoor)**REQUISITI**

I seguenti materiali devono rispettare i limiti di emissione definiti

Categorie ¹⁷

Pitture e vernici per interni
Tessili per pavimentazione e rivestimenti
Laminati per pavimenti e rivestimenti flessibili
Pavimentazioni e rivestimenti in legno
Altre pavimentazioni (diverse da piastrelle di ceramica e laterizi)
Adesivi e sigillanti
Pannelli per rivestimenti interni (es. lastre in cartongesso)

Categorie ²²

Pitture e vernici per interni
Pavimentazioni (sono escluse le piastrelle di ceramica e i laterizi, qualora non abbiano subito una lavorazione post cottura con applicazioni di vernici, resine o altre sostanze di natura organica), incluso le resine liquide
Adesivi e sigillanti
Rivestimenti interni (escluse le piastrelle di ceramica e i laterizi)
Pannelli di finitura interni (comprensivi di eventuali isolanti a vista)
Controsoffitti
Schermi al vapore sintetici per la protezione interna del pacchetto di isolamento

La determinazione delle emissioni deve avvenire in conformità alla CEN/TS 16516 o UNI EN ISO 16000-9 o norme equivalenti.

CONTRIBUTO SINIAT

I prodotti sono certificati
Indoor Air Comfort
(IAC) Gold di Eurofins.



2.4.1.1 | 2.4.14

Disassemblabilità ¹⁷**Disassemblaggio e fine vita** ²²**REQUISITI**

Almeno il 50% del peso dei componenti edilizi e degli elementi prefabbricati, escludendo gli impianti, deve essere sottoponibile, a fine vita, a demolizione selettiva ed essere riciclabile o riutilizzabile. Di tale percentuale, almeno il 15% deve essere costituito da materiali non strutturali.

Per la nuova versione dei CAM edilizia, D.M. 23/06/2022, la percentuale da raggiungere è stata alzata al 70%.

2.4.1.2

Materia Recuperata o Riciclata ¹⁷**REQUISITI**

Il contenuto di materia recuperata o riciclata nei materiali utilizzati per l'edificio, anche considerando diverse percentuali per ogni materiale, deve essere pari ad almeno il 15% in peso valutato sul totale di tutti i materiali utilizzati. Di tale percentuale, almeno il 5% deve essere costituita da materiali non strutturali.

2.4.1.3

Sostanze Pericolose ¹⁷**REQUISITI**

Nei componenti, parti o materiali usati non devono essere aggiunti intenzionalmente:

- additivi a base di cadmio, piombo, cromo VI, mercurio, arsenico e selenio in concentrazione superiore allo 0,01% in peso;
- sostanze identificate come "estremamente preoccupanti" dal Regolamento n. 1907/2006 in concentrazione superiore al 0,1% in peso;
- sostanze classificate o classificabili con le indicazioni di pericolo indicate nel decreto

CONTRIBUTO SINIAT

Le lastre sono **disassemblabili** e sono **riciclabili** al 100%.



Siniat offre il servizio **PregyGreenService** di recupero e riciclo scarti a base gesso.

CONTRIBUTO SINIAT

Il contenuto di riciclato >18%+2% di sottoprodotto è stato certificato dall'ente accreditato **ICMQ**, certificato n° P217 conforme alla norma ISO 14021.

**CONTRIBUTO SINIAT**

È disponibile la Scheda Informazioni **Salute e Sicurezza conforme al regolamento Reach EC 1907/2006**.

2.4.2.8 | 2.5.8

Tramezzature e controsoffitti ¹⁷**Tramezzature, contropareti perimetrali e controsoffitti** ²²**REQUISITI**

La tramezzatura e i controsoffitti, destinati alla posa in opera di sistemi a secco devono avere un contenuto di almeno il 5% in peso di materie riciclate e/o recuperate e/o di sottoprodotti.

2.6.4 | 4.3.4

Materiali rinnovabili ¹⁷ ²²**REQUISITI**

Utilizzare materiali da costruzioni derivati da materie prime rinnovabili per almeno il 20% in peso sul totale dell'edificio escluse le strutture portanti.

CONTRIBUTO SINIAT

Il contenuto di riciclato >18%+2% di sottoprodotto è stato certificato dall'ente accreditato ICMQ, certificato n°P217 conforme alla norma ISO 14021.

**CONTRIBUTO SINIAT**

Il prodotto contiene **materiali rinnovabili** - Cartone.



LEED

Leader in Energy and Environmental Design



LEED v 4.
LEED v 4.1

LEED, Leader in Energy and Environmental Design, è lo standard di certificazione delle **prestazioni energetiche e di sostenibilità degli edifici** su base volontaria più diffuso a livello internazionale, attualmente applicato in più di 150 paesi in tutto il mondo.

LEED orienta le fasi progettazione, costruzione e gestione degli edifici verso un approccio di sostenibilità globale. Sviluppata negli Stati Uniti da U.S. Green Building Council (USGBC), la certificazione LEED è promossa in Italia dal Green Building Council Italia.

USGBC ha sviluppato alla fine del 2013 la versione v.4 della certificazione LEED. USGBC ha poi sviluppato la versione v4.1 nel 2019. Oggi ogni credito può essere perseguito con entrambe le versioni.

Le Lastre Standard e le Lastre ad Alta Densità contribuiscono al raggiungimento dei seguenti crediti LEED v 4.

MR materials and resources	MRC – Building Product Disclosure and Optimization – Environmental Product Declaration (EPD) – Option 1 EPD	EPD Verificato (ISO 14025 e EN 15804)
	MRC – Building Disclosure and Optimization – Sourcing of Raw Materials – Option 1 Raw Material source and extraction reporting	Bilancio di Sostenibilità (CSR)
	MRC – Building Product Disclosure and Optimization – Sourcing of Raw Materials – Option 2 Leadership extraction practices	Programma PregyGreenService Contenuto riciclato (ISO 14021)
	MRC – Building Product Disclosure and Optimization – Material Ingredients – Option 1 Material Ingredient Reporting	Certificazione Cradle-to-Cradle Bronze
	MRC - Construction and Demolition Waste Management	Programma PregyGreenService
IAQ	EQ - Low-Emitting Materials	Certificazione Indoor Air Comfort Gold (IACG) Eurofins
INNOVATION	INc – Innovation – Integrative Analysis of Building Materials	EPD Verificato (ISO 14025 e EN 15804) Scheda di Sicurezza (Reach EC 1907/2006) ISO 9001 per gli Impianti di Produzione ISO 14001 per gli Impianti di Produzione e siti estrazione materie prime (gesso)

MR - materials and resources

Building Product Disclosure and Optimization Environmental Product Declaration

Option 1 EPD

REQUISITI

Utilizzare almeno 20 prodotti installati permanentemente prodotti da almeno 5 aziende diverse, che rispettino uno dei requisiti seguenti:

- è stata pubblicata un'analisi Life Cycle Assessment conforme all'ISO 14044 verificata da terzi;
- è stata pubblicata la Dichiarazione Ambientale di Prodotto (EPD) conforme all'ISO 14025 e 14044 e EN 15804 oppure ISO 21930

FINALITÀ

Incoraggiare l'utilizzo di prodotti e materiali di cui è noto l'impatto ambientale del loro intero ciclo di vita.

Building Product Disclosure and Optimization Sourcing of Raw Materials

Option 1 Raw Material source and extraction Reporting

REQUISITI

Utilizzare almeno 20 prodotti installati permanentemente di almeno 5 aziende diverse che abbiano pubblicato un documento in cui rendicontano le attività dei fornitori delle materie prime e in cui stabiliscono degli obiettivi di riduzione degli impatti ambientali correlati all'estrazione delle materie prime e alle attività di produzione.

FINALITÀ

Incoraggiare l'utilizzo di prodotti e materiali di cui sono note informazioni riguardo al loro ciclo di vita e i loro impatti ambientali, economici e sociali.



CONTRIBUTO SINIAT

Per le Lastre in questione è stato condotto uno studio di **Analisi del Ciclo di Vita (LCA, Life Cycle Assessment)** ed in base a questo è stata redatta una **Dichiarazione Ambientale di Prodotto (EPD, Environmental Product Declaration)** in conformità alle norme UNI EN ISO 14025 e UNI EN 15804.



CONTRIBUTO SINIAT

Etex ha pubblicato un **Bilancio di Sostenibilità (CSR) conforme allo standard GRI** che contiene la valutazione degli impatti correlati alle attività di estrazione di materie prime ed in generale alla componente upstream della catena del valore.

Building Product Disclosure and Optimization Sourcing of Raw Materials

Option 2 Leadership extraction practices

REQUISITI

Utilizzare prodotti che rispettino uno dei requisiti di "responsible extraction" indicati dal credito per almeno il 25% del valore di tutti i prodotti installati permanentemente nel progetto.

FINALITÀ

Incoraggiare l'utilizzo di prodotti e materiali di cui sono note informazioni riguardo al loro ciclo di vita e i loro impatti ambientali, economici e sociali.

Building Product Disclosure and Optimization Material Ingredients

Option 1 Material Ingredient Reporting

REQUISITI

Utilizzare almeno 20 prodotti installati permanentemente di almeno 5 produttori differenti che abbiano reso noto l'inventario dei componenti dei prodotti con un livello di dettaglio dello 0,1 % (1000 ppm) con uno dei programmi indicati nel credito.

FINALITÀ

Incoraggiare l'utilizzo di prodotti e materiali di cui sono note informazioni riguardo al loro ciclo di vita e i loro impatti ambientali, economici e sociali.



CONTRIBUTO SINIAT

Il contenuto di riciclato delle lastre Siniat è stato **certificato da ICMQ**, certificato n° P217 conforme alla norma ISO 14021.



Inoltre, Siniat offre il servizio **PregyGreenService** di recupero e riciclo scarti a base gesso, che rispetta i requisiti per essere considerato un programma di **Extended Producer Responsibility** ai sensi del credito.



CONTRIBUTO SINIAT

Le Lastre sono certificate **Cradle-to-Cradle Bronze**.



Construction and Demolition Waste Management

REQUISITI

Deviare dall'invio in discarica e inceneritore almeno il 75% del totale dei materiali (di rifiuto) da costruzione e demolizione; i materiali raccolti separatamente devono comprendere almeno quattro flussi.

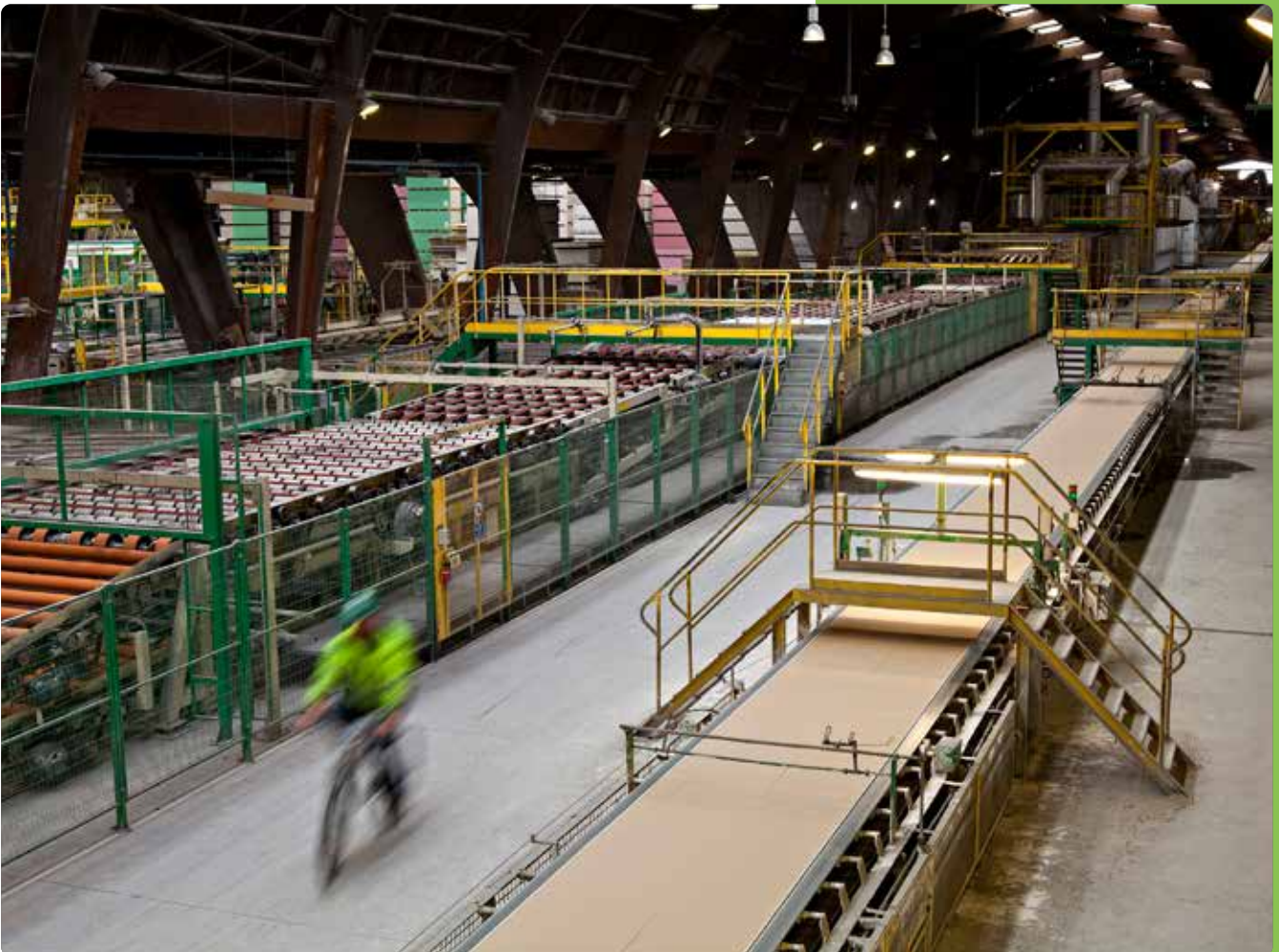
FINALITÀ

Ridurre i rifiuti da costruzione e demolizione inviati in discarica e agli inceneritori, attraverso il recupero, il riutilizzo e il riciclaggio dei materiali.



CONTRIBUTO SINIAT

Il programma di Extended Producer Responsibility di Siniat **PregyGreenService** garantisce il recupero e il riuso delle lastre in cartongesso, contribuendo significativamente al raggiungimento delle percentuali richieste.



EQ - Indoor Environmental Quality

Low-Emitting Materials



REQUISITI

I prodotti appartenenti alle categorie elencate di seguito devono rispettare i requisiti definiti dal credito relativamente a:

- livello emissivo di VOC (Volatile Organic Compounds, Composti Organici Volatili),
- contenuto di VOC,
- metodologie di analisi dei livelli emissivi e dei contenuti di VOC.

Pitture interne e rivestimenti applicate in sito
Adesivi e sigillanti applicati in sito
Pavimentazioni
Legno composito
Soffitti, muri, isolanti termici e acustici

Riguardo alle metodologie di analisi, per i progetti non Statunitensi, i test eseguiti devono essere conformi a uno dei seguenti standard:

- lo standard tedesco AgBB (2010),
- CDPH Standard Method,
- la serie ISO 16000 (ISO16000-3:2010, ISO 16000-6:2011, ISO 16000-9:2006, ISO 16000-11:2006) con le soglie emissive del AgBB o e della normativa francese,
- DIBT (2010).

FINALITÀ

Ridurre le concentrazioni di sostanze chimiche che peggiorano la qualità dell'aria, danneggiano la salute umana, la produttività e l'ambiente.

CONTRIBUTO SINIAT

Le Lastre sono certificate
**Indoor Air Comfort
 (IAC) Gold di Eurofins.**



IN - Innovation

Integrative Analysis of Building Materials

REQUISITI

Utilizzare almeno tre prodotti permanentemente installati di cui siano disponibili analisi quantitative relative ai potenziali impatti sulla salute, la sicurezza e l'ambiente nelle cinque fasi del ciclo di vita (produzione, installazione, utilizzo, manutenzione, fine vita),

FINALITÀ

Incentivare l'utilizzo di prodotti e materiali di cui siano noti le informazioni riguardo agli impatti economici, sociali ed ambientali sull'intero ciclo di vita.



CONTRIBUTO SINIAT

Dei prodotti sono disponibili l'**EPD e la Scheda di Sicurezza** conforme al regolamento Reach che forniscono informazioni sugli impatti ambientali e sulla salute.



Inoltre, gli impianti di produzione Siniat sono certificati **ISO 9001 e ISO 14001**.

Le Lastre Standard e le Lastre ad Alta Densità contribuiscono al raggiungimento dei seguenti crediti LEED v 4.1

MR materials and resources	MRC – Environmental Product Declaration (EPD) – Option 1 EPD	EPD Verificato (ISO 14025 e EN 15804)
	MRC – Sourcing of Raw Materials - Responsible Sourcing of Raw Materials	Programma PregyGreenService Contenuto riciclato (ISO 14021)
	MRC – Material Ingredients – Option 1 Material Ingredient Reporting	Certificazione Cradle-to-Cradle Bronze
	MRC - Construction and Demolition Waste Management	Programma PregyGreenService
IAQ	EQ – Low-Emitting Materials	Certificazione Indoor Air Comfort Gold (IACG) Eurofins
INNOVATION	INc – Innovation – Integrative Analysis of Building Materials	EPD Verificato (ISO 14025 e EN 15804) Scheda di Sicurezza (Reach EC 1907/2006) ISO 9001 per gli Impianti di Produzione. ISO 14001 per gli Impianti di Produzione e siti estrazione materie prime (gesso)

MR - materials and resources

Environmental Product Declaration

Option 1 EPD

REQUISITI

Utilizzare almeno 20 prodotti installati permanentemente prodotti da almeno 5 aziende diverse, che rispettino uno dei requisiti seguenti:

- è stata pubblicata un'analisi Life Cycle Assessment conforme all'ISO 14044 verificata da terzi;
- è stata pubblicata la Dichiarazione Ambientale di Prodotto (EPD) conforme all'ISO 14025 e 14044 e EN 15804 oppure ISO 21930
- è stato pubblicato un EPD di Tipo III° di settore, in cui il produttore sia esplicitamente riconosciuto come un partecipante.

FINALITÀ

Incoraggiare l'utilizzo di prodotti e materiali di cui è noto l'impatto ambientale del loro intero ciclo di vita.

Sourcing of Raw Materials Responsible Sourcing of Raw Materials

REQUISITI

Utilizzare prodotti che rispettino uno dei requisiti di "responsible extraction" indicati dal credito per almeno il 25% del valore di tutti i prodotti installati permanentemente nel progetto.

FINALITÀ

Incoraggiare l'utilizzo di prodotti e materiali di cui sono note informazioni riguardo al loro ciclo di vita e i loro impatti ambientali, economici e sociali.



CONTRIBUTO SINIAT

Per le Lastre in questione è stato condotto uno studio di **Analisi del Ciclo di Vita (LCA, Life Cycle Assessment)** ed in base a questo è stata redatta una **Dichiarazione Ambientale di Prodotto (EPD, Environmental Product Declaration)** in conformità alle norme UNI EN ISO 14025 e UNI EN 15804.



CONTRIBUTO SINIAT

Il contenuto di riciclato delle lastre Siniat è stato **certificato da ICMQ**, certificato n° P217 conforme alla norma ISO 14021.



Inoltre, Siniat offre il servizio **PregyGreenService** di recupero e riciclo scarti a base gesso, che rispetta i requisiti per essere considerato un programma di **Extended Producer Responsibility** ai sensi del credito.



Material Ingredients Material Ingredients Reporting

REQUISITI

Utilizzare almeno 20 prodotti installati permanentemente di almeno 5 produttori differenti che abbiano reso noto l'inventario dei componenti dei prodotti con un livello di dettaglio dello 0,1 % (1000 ppm) con uno dei programmi indicati nel credito.

FINALITÀ

Incoraggiare l'utilizzo di prodotti e materiali di cui sono note informazioni riguardo al loro ciclo di vita e i loro impatti ambientali, economici e sociali.

Construction and Demolition Waste Management

REQUISITI

Deviare dall'invio in discarica e inceneritore almeno il 75% del totale dei materiali (di rifiuto) da costruzione e demolizione; i materiali raccolti separatamente devono comprendere almeno quattro flussi.

FINALITÀ

Ridurre i rifiuti da costruzione e demolizione inviati in discarica e agli inceneritori, attraverso il recupero, il riutilizzo e il riciclaggio dei materiali.



CONTRIBUTO SINIAT

Le Lastre sono certificate
Cradle-to-Cradle Bronze.



CONTRIBUTO SINIAT

Il programma di Extended Producer Responsibility di Siniat **PregyGreenService** garantisce il recupero e il riuso delle lastre in cartongesso, contribuendo significativamente al raggiungimento delle percentuali richieste.



EQ - Indoor Environmental Quality

Low-Emitting Materials



REQUISITI

Il 75% dei prodotti appartenenti alla categoria "Wall-panels" e il 90% di quelli appartenenti alla categoria "Ceilings" deve rispettare i requisiti definiti dal credito relativamente a:

- livello emissivo di VOC (Volatile Organic Compounds, Composti Organici Volatili),
- contenuto di VOC,
- metodologie di analisi dei livelli emissivi e dei contenuti di VOC.

Riguardo alle metodologie di analisi, per i progetti non Statunitensi, i test eseguiti devono essere conformi allo standard EN 16516:2017 con gli aggiornamenti del 2018, e i risultati devono rispettare le soglie del AgBB tedesco (versione del 2018).

FINALITÀ

Ridurre le concentrazioni di sostanze chimiche che riducono la qualità dell'aria, danneggiano la salute umana, la produttività e l'ambiente.

CONTRIBUTO SINIAT

Le Lastre sono certificate **Indoor Air Comfort (IAC) Gold di Eurofins.**



IN - Innovation

Integrative Analysis of Building Materials



REQUISITI

Utilizzare almeno tre prodotti permanentemente installati di cui siano disponibili analisi quantitative relative ai potenziali impatti sulla salute, la sicurezza e l'ambiente nelle cinque fasi del ciclo di vita (produzione, installazione, utilizzo, manutenzione, fine vita).

FINALITÀ

Incentivare l'utilizzo di prodotti e materiali di cui siano note le informazioni riguardo agli impatti economici, sociali ed ambientali sull'intero ciclo di vita.

CONTRIBUTO SINIAT

Del prodotto sono disponibili **l'EPD e la Scheda di Sicurezza** conforme al regolamento Reach che forniscono informazioni sugli impatti ambientali e sulla salute.

Inoltre, gli impianti di produzione Siniat sono certificati **ISO 9001 e ISO 14001.**

BREEAM

Building Research Establishment Environmental Assessment Method



BREEAM (Building Research Establishment Environmental Assessment Method) è un metodo di valutazione della sostenibilità utilizzato per pianificare progetti, infrastrutture ed edifici.

Lanciato nel 1990 dal Building Research Establishment (BRE), stabilisce gli standard per le prestazioni ambientali degli edifici attraverso le fasi di progettazione, costruzione e funzionamento e può essere applicato a nuovi sviluppi o schemi di ristrutturazione.



Le Lastre Standard e le Lastre ad Alta Densità contribuiscono all'ottenimento di punti relativamente alle seguenti issues BREEAM NC 2016

HEALTH AND WELLBEING	Hea 02 - Indoor Air Quality	Certificazione Indoor Air Comfort Gold (IACG) Eurofins
MATERIALS	Mat 01 - Life Cycle Impacts	EPD Verificato (ISO 14025 e EN 15804)
	Mat 03 - Responsible sourcing of construction products	Certificazione ISO 14001 degli impianti di produzione
	Mat 06 - Material efficiency	Contenuto riciclato (ISO 14021)
WASTE	Wst 01 - Construction Waste Management	Programma PregyGreenService
	Wst 06 - Functional Adaptability	La tipologia di prodotto è coerente con lo sviluppo ed una eventuale implementazione di strategie adattive come descritte dalla <i>issue</i> .

HEA - Health and Wellbeing

HEA 02 – Indoor Air Quality

REQUISITI

I prodotti appartenenti alle 5 categorie indicate dal credito devono rispettare i limiti emissivi di VOC e i requisiti relative alle modalità di valutazione degli stessi.

Riguardo alle metodologie di analisi i test eseguiti devono essere conformi ad uno dei seguenti standard:

1. ISO 16000-9;
2. ISO 10580;
3. CEN/TS 16516;
4. CDPH Standard Method v1.1.

FINALITÀ

Incentivare la realizzazione di ambienti interni salutaris attraverso l'installazione di appropriati sistemi di ventilazioni, finiture e attrezzature.



CONTRIBUTO SINIAT

Le Lastre sono certificate **Indoor Air Comfort (IAC) Gold di Eurofins.**



MAT - Materials

MAT 01 – Life Cycle Impacts

REQUISITI

Di almeno 5 prodotti identificati nella fase di Design e poi installati sono state pubblicate le Dichiarazioni Ambientali di Prodotto (EPD) verificate.

FINALITÀ

Incentivare l'implementazione di robuste analisi del ciclo di vita e l'utilizzo conseguente di materiali da costruzione con un minor impatto ambientale nell'arco dell'intero ciclo di vita dell'edificio.



CONTRIBUTO SINIAT

Per le Lastre in questione è stato condotto uno studio di **Analisi del Ciclo di Vita (LCA, Life Cycle Assessment)** ed in base a questo è stata redatta una **Dichiarazione Ambientale di Prodotto (EPD, Environmental Product Declaration)** in conformità alle norme UNI EN ISO 14025 e UNI EN 15804.



MAT 03 – Responsible sourcing of construction products



REQUISITI

Utilizzare il maggior numero di prodotti possibili i cui produttori siano certificati con degli Schemi di Certificazione di Provenienza Sostenibile (Responsible Sourcing Certification Schemes RSCS) approvati dal BREEAM.

FINALITÀ

Incentivare l'utilizzo di prodotti per l'edilizia di "provenienza responsabile".

MAT 06 – Material efficiency

REQUISITI

Identificare e valutare nelle diverse fasi del progetto le misure migliori per ottimizzare i materiali nella progettazione, nell'approvvigionamento, nella costruzione, nella manutenzione e nel fine vita degli edifici.

FINALITÀ

Riconoscere e incoraggiare misure per ottimizzare l'efficienza dei materiali, al fine di ridurre al minimo l'impatto ambientale dei materiali da costruzione e i rifiuti prodotti, senza compromettere la stabilità strutturale, la durabilità o la vita utile dell'edificio.

CONTRIBUTO SINIAT

L'impianto di produzione in cui le Lastre vengono realizzate è certificato **ISO 14001**.



CONTRIBUTO SINIAT

Il contenuto di riciclato delle lastre Siniat è stato **certificato da ICMQ**, certificato n° P217 conforme alla norma ISO 14021.



Inoltre, Siniat offre il servizio **PregyGreenService** di recupero e riciclo scarti a base gesso, che rispetta i requisiti per essere considerato un programma di **Extended Producer Responsibility** e contribuisce alla riduzione delle quantità di rifiuti prodotte nelle diverse fasi del progetto.



WST - Waste

WST 01 – Construction waste management



REQUISITI

Non smaltire in discarica la maggior quantità possibile di rifiuti da costruzione e demolizione non pericolosi generati dal progetto.

FINALITÀ

Promuovere l'utilizzo efficiente delle risorse mediante un'efficace e appropriata gestione dei rifiuti da costruzione.

CONTRIBUTO SINIAT

Il programma di Extended Producer Responsibility di Siniat **PregyGreenService** garantisce il recupero e il riuso delle lastre in cartongesso, contribuendo significativamente al requisito della issue.



WST 06 – Functional Adaptability



REQUISITI

Misure di adattamento funzionale sono state implementate.

FINALITÀ

Incoraggiare l'implementazione di pratiche e misure che tengano in considerazione possibili future modifiche all'edificio nel corso della sua vita.

CONTRIBUTO SINIAT

Le lastre in cartongesso sono intrinsecamente non ostative a eventuali future modifiche all'edificio.



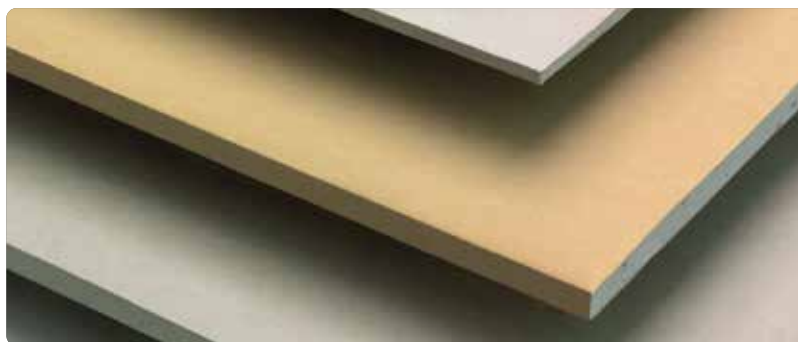
WELL

International
WELL
Building
Institute



La certificazione **WELL**, lanciata nel 2014 dall'International WELL Building Institute (IWBI), è il primo sistema a definire i parametri con cui gli edifici possono migliorare il comfort e la salute delle persone.

Si basa su una visione olistica degli ambienti interni degli edifici e sull'analisi degli effetti che essi hanno sui nostri comportamenti e sul nostro benessere.



Le Lastre Standard e le Lastre ad Alta Densità contribuiscono all'ottenimento di punti relativamente alle seguenti features WELL v2 q2 2022

MATERIALS	01.1 Restrict Asbestos	Scheda Informazioni Salute e Sicurezza (Reach EC 1907/2006)
	06.2 Restrict VOC Emission from Furniture, Architectural and Interior Products	Certificazione Indoor Air Comfort Gold (IACG) Eurofins
	07.1 Select Products with Disclosed Ingredients	Certificazione Cradle-to-Cradle Bronze
	07.3 Select Products with Third-Party Verified Ingredients	Certificazione Cradle-to-Cradle Bronze
WATER	07.2 Moisture Management	Lastre tipo H1/H2 (EN 520)

MAT - Materials

X 01 Material Restrictions

Part 1. Restrict Asbestos

REQUISITI

Le categorie di prodotto indicate, tra cui le lastre in cartongesso, non devono contenere più dei 1000 ppm (0,1%) di amianto per peso o superficie.

FINALITÀ

Limitare la presenza di sostanze pericolose e nocive per la salute umana in edifici di nuova costruzione, tra cui l'amianto, il mercurio e il piombo.

X 06 VOC Restrictions

Part 2. Restrict VOC Emissions from Furniture, Architectural and Interior Products

REQUISITI

Le categorie di prodotto indicate, tra cui "Insulation, ceiling and wall panels", devono rispettare i limiti emissivi e i requisiti relativi alle modalità di valutazione degli stessi di uno dei seguenti standard:

- California Department of Public Health (CDPH) Standard Method v1.2.;
- AgBB;
- European Union LCI VOC thresholds following EN 165161:2017 testing methods;
- ANSI/BIFMA e3-2014, sections 7.6.1 or 7.6.2.

FINALITÀ

Ridurre le concentrazioni dei VOC all'interno degli edifici.

Obbligatorio

CONTRIBUTO SINIAT

Per le Lastre è disponibile la **relativa Scheda Informazioni Salute e Sicurezza conforme al regolamento REACH EC 1907/2006**, che impone l'indicazione la presenza di sostanze tossiche bioaccumulabili come l'amianto se presenti in concentrazione superiore allo 0,1%.



CONTRIBUTO SINIAT

Le lastre sono certificate **Indoor Air Comfort (IAC) Gold di Eurofins.**



X 07.1 Materials Transparency

Part 1. Select Product with Disclosed Ingredients

REQUISITI

Utilizzare almeno 20 prodotti (o il 50% del numero totale) di prodotti installati permanentemente (compresi pavimenti, isolamento, wet-applied products, assemblaggi e sistemi per soffitti e pareti e mobili) i cui ingredienti siano stati resi pubblici mediante uno dei seguenti strumenti o certificazioni:

1. Declare Label di International Living Future Institute;
2. Health Product Declaration (HPD) di Health Product Declaration Collaborative;
3. Cradle-to-Cradle Certified oppure Material Health Certificate del Cradle to Cradle Products Innovation Institute;
4. Product Lens Certification di UL;
5. Product Health Declaration di Global Green Tag;
6. Inventario del produttore contenente i numeri CAS di ogni composto contenuto nel prodotto in percentuale maggiore a 0,1% (1000 ppm).

FINALITÀ

Favorire l'utilizzo di prodotti di cui sia noto l'inventario delle sostanze che li compongono per incrementare la trasparenza e la sicurezza dei prodotti.



CONTRIBUTO SINIAT

Le Lastre sono certificate
Cradle-to-Cradle Bronze.



X 07.3 Materials Transparency

Part 3. Select Product with third-party verified Disclosed Ingredients

REQUISITI

Utilizzare prodotti di cui sia disponibile un inventario degli ingredienti fatto mediante una delle seguenti Certificazioni e Dichiarazioni:

1. Declare Label;
2. Health Product Declaration;
3. Cradle-to-Cradle Certified;
4. Product Lens Certification;
5. Product Health Declaration di Global Green Tag.

Tale inventario deve essere verificato da terzi.

FINALITÀ

Favorire l'utilizzo di prodotti di cui sia noto l'inventario delle sostanze che lo compongono per incrementare la trasparenza e la sicurezza dei prodotti.

W 07.2 Moisture Management

Part 1. Design Interiors for Moisture Management

REQUISITI

Implementare misure per **gestire l'umidità negli spazi interni** che considerino, come minimo, i seguenti aspetti:

- a. Protezione dei materiali da costruzione sensibili all'umidità e **scelta dei materiali o finiture resistenti all'umidità** nelle superfici che possono essere esposte all'acqua liquida (ad esempio, pavimenti finiti) o che possono assorbire l'umidità, come le guaine interne dei seminterrati, le aree a livello o sotto il livello del suolo, i bagni, le stanze degli inservienti o le cucine;
- b. Formazione di condensa su superfici fredde come scantinati, pavimenti a lastre, pareti esterne o vetrate.

FINALITÀ

Ridurre al minimo la presenza di acqua ed umidità e, quando inevitabile, gestirla attraverso la selezione e specifica dei materiali.



CONTRIBUTO SINIAT

Le Lastre sono certificate **Cradle-to-Cradle Bronze.**



CONTRIBUTO SINIAT

Le Lastre sono conformi al tipo H1 o H2, ridotto coefficiente di assorbimento d'acqua, dello standard EN 520.



Dal 2011 Siniat offre al mercato il PregyGreenService, il primo servizio di recupero e riciclo **scarti post-consumo a base gesso** che permette di assicurare la **gestione differenziata dei rifiuti da costruzione**: un servizio unico ed in piena ottemperanza dell'uso sostenibile delle risorse incentivato sia nel Decreto CAM, che nei protocolli di Sostenibilità Edilizia e rispondente ai requisiti di Responsabilità Estesa del Produttore (EPR).

Il servizio **PregyGreenService** è la soluzione innovativa e risolutiva per la gestione differenziata ed il recupero scarti post-consumo realizzata grazie all'impianto Siniat di Corfinio (AQ) autorizzato al recupero.

- ✓ L'integrazione dell'impianto di riciclo con la linea di produzione lastre Siniat garantisce il recupero duraturo, diretto e totale.
- ✓ È in completa ottemperanza della normativa in ambito rifiuti oltre che alle specifiche di Sicurezza e omologazione del rifiuto di Siniat.
- ✓ Un rifiuto è valorizzato in risorsa in un ciclo virtuoso di riutilizzo dei materiali.

Siniat quindi è l'unico produttore di lastre in cartongesso in grado di ridare vita al gesso al 100%.

Etex Building Performance S.p.A

Viale Milanofiori, Strada 2 - Palazzo C4,
20057 Assago (MI)
+39 02 99778611
costruire.green@etexgroup.com

www.siniat.it

