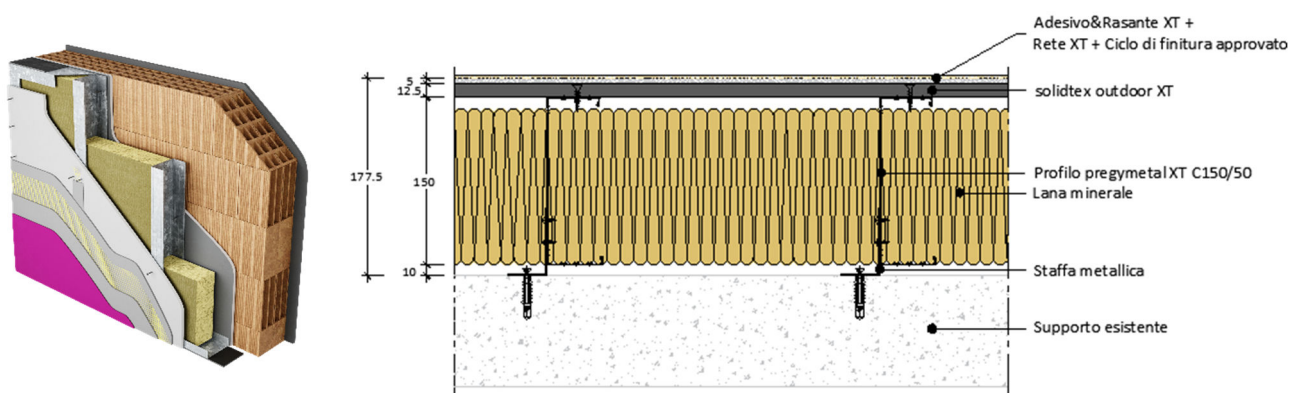


CONTROPARETE ESTERNA SOLIDTEX OUTDOOR XT

Pregy CW168/M150 – 1 XT - LM



Qualunque tipo di supporto	Resistenza termica R [m^2K/W]	R_w [dB]	$H_{max} = -$	Contenuto riciclato: lastre $\geq 18\%$ orditura metallica $\geq 35\%$
	4,38	68		



LASTRE

- n.1 solidtex outdoor XT (tipo GM-F H1 I R) conformi a EN 15283-1, reazione al fuoco A1



ORDITURA METALLICA

Profili pregymetal XT, conformi a UNI EN 14195, composta da:

- Guide orizzontali U150/40 vincolate superiormente e inferiormente ad interasse 500 mm
- Montanti verticali C150/50 a interasse massimo 600 mm, vincolati al supporto retrostante con staffe metalliche opportunamente dimensionate, a interasse verticale massimo pari a 0,8 m



VITI

Viti autofilettanti XT a interasse massimo 250 mm



STUCCHI, NASTRI E FINITURA DELLE LASTRE SOLIDTEX OUTDOOR XT

- Nastro di polietilene espanso a celle chiuse mono o biadesivo Siniat, qualora necessario
- Adesivo&Rasante XT con nastro in rete XT e rete XT di rinforzo
- Ciclo di finitura da esterno: Quarzolite Base Coat+Quarzolite Tonachino/Elastocolor Tonachino Plus



ISOLANTE:

Lana minerale di spessore 140 mm



Provvedere l'interruzione della struttura metallica ad ogni piano dell'edificio, indicativamente ogni 3/4 m di altezza.

La soluzione indicata è applicabile per prodotti e sistemi SINIAT. Parete dimensionata per sovraccarico orizzontale lineare $H_k = 1$ kN/m secondo DM 17/01/2018 e pressione uniforme +/- 100 daN/m². La posa avverrà secondo la UNI 11424. Il potere fonoisolante R_w deriva da prove di laboratorio o calcoli previsionali considerando un supporto costituito da blocchi di laterizio forato di sp. 12 cm e intonacato su entrambi i lati, $R_w = 46$ dB. È necessario prevedere un giunto di dilatazione ogni 10/15 m e in corrispondenza dei giunti strutturali; L'uso e la validazione della presente è di responsabilità del tecnico incaricato della progettazione che dovrà verificare il rispetto delle vigenti normative in materia di stabilità meccanica, acustica, prevenzione incendi, isolamento termico e Criteri Ambientali Minimi. Le certificazioni inerenti alla sostenibilità ambientale sono relative alle sole lastre e sono soggette a possibili variazioni, per aggiornamenti contattare l'ufficio tecnico o consultare il sito web SINIAT.

Marzo 2025